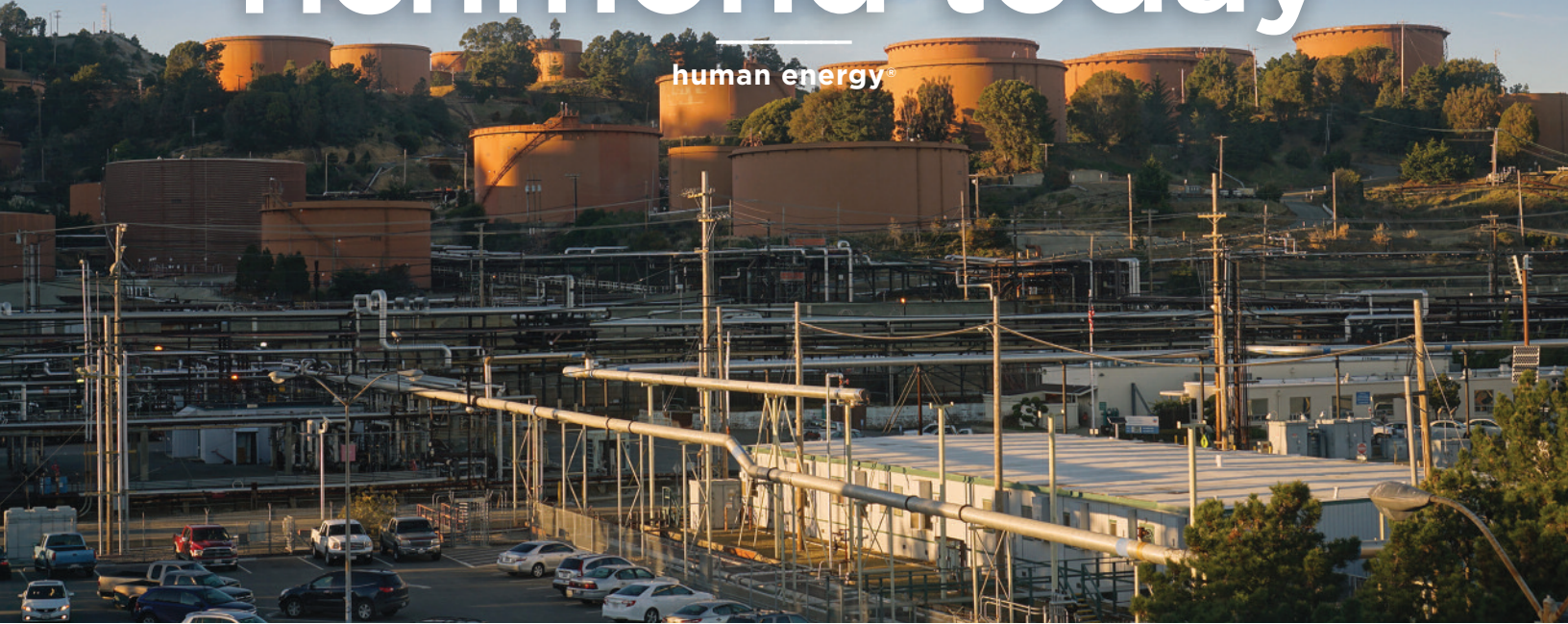




richmond refinery newsletter october 2019

richmond today

human energy®



protecting air quality

By Todd Osterberg



California has some of the nation's most stringent regulations to control emissions and protect public health. We work with more than 30 federal, state, and local regulatory agencies to ensure that the refinery fully complies with all environmental standards for air, water, and waste.

Air monitoring is one of the tools we use to understand neighborhood air emissions. Since 2014, the refinery has funded a community air monitoring program. The program collects data from three systems along the refinery's fence line and three neighborhood stations – North Richmond, Atchison Village and Point Richmond.

Based upon Bay Area Air Quality Management District measurement of criteria pollutants the Richmond/San Pablo area has some of the best air quality in the entire Bay Area. Chevron has reduced our criteria air emissions by more than 85% since the late 1970's and we continue to work on further lowering our emissions.

We are excited to share details about the program in this month's newsletter. We want the Bay Area community to know that we always strive to keep our neighbors informed and safe.

Todd Osterberg is an Environmental Specialist – Air at the Richmond Refinery.

proteger la calidad del aire

Por Todd Osterberg

California tiene unos de los reglamentos más estrictos del país para controlar las emisiones y proteger la salud del público. Trabajamos con más de 30 agencias reglamentarias federales, estatales y locales para asegurar que la refinera opere de manera segura y cumpla cabalmente con todas las normas del medio ambiente con respecto al aire, agua y desechos.

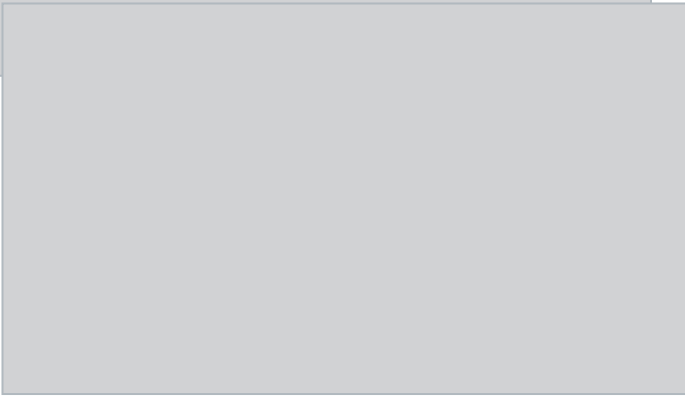
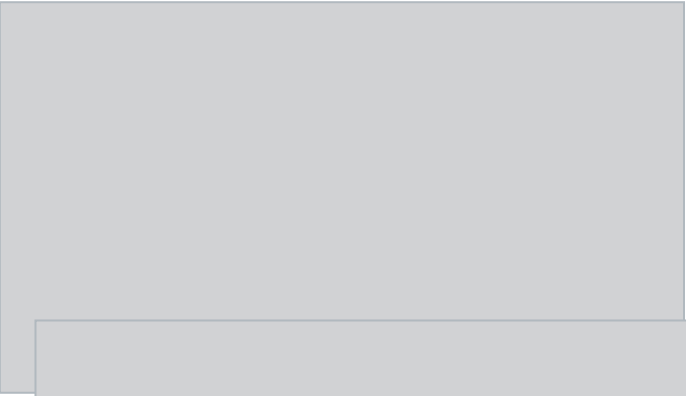
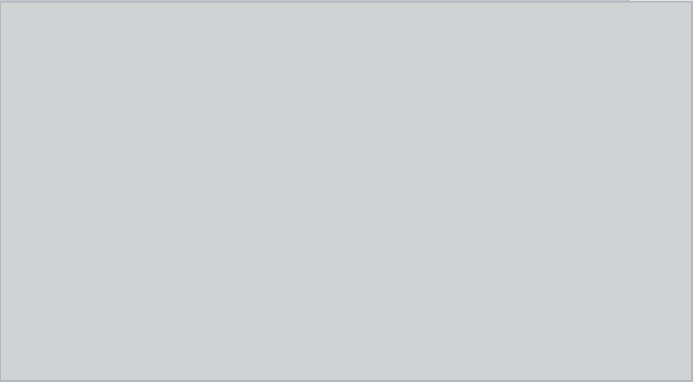
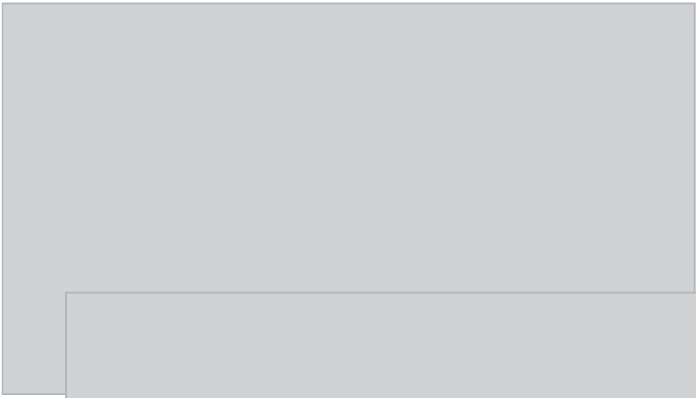
La vigilancia del aire es una de las herramientas que utilizamos para entender las emisiones del aire del barrio. Desde 2014, la refinera ha financiado un programa de vigilancia del aire de la comunidad. El programa recopila datos de tres sistemas a lo largo de la cerca de la refinera y tres estaciones vecinas en North Richmond, Atchison Village y Point Richmond.

Con base en la medición de los criterios de contaminantes del Distrito de administración de la calidad de aire del Área de la Bahía, el área de Richmond/San Pablo es una de las áreas con mejor calidad de aire de todo el Área de la Bahía. Chevron ha reducido las emisiones del aire de los criterios más del 85% desde finales de la década del 70 y seguimos trabajando para reducir aún más nuestras emisiones.

Nos da mucho gusto compartir los detalles del programa en el boletín de este mes. Queremos que la comunidad del Área de la Bahía sepa que siempre nos esforzamos por mantener a nuestros vecinos informados y seguros.

Todd Osterberg es un especialista en aire del medio ambiente de la Refinería de Richmond.

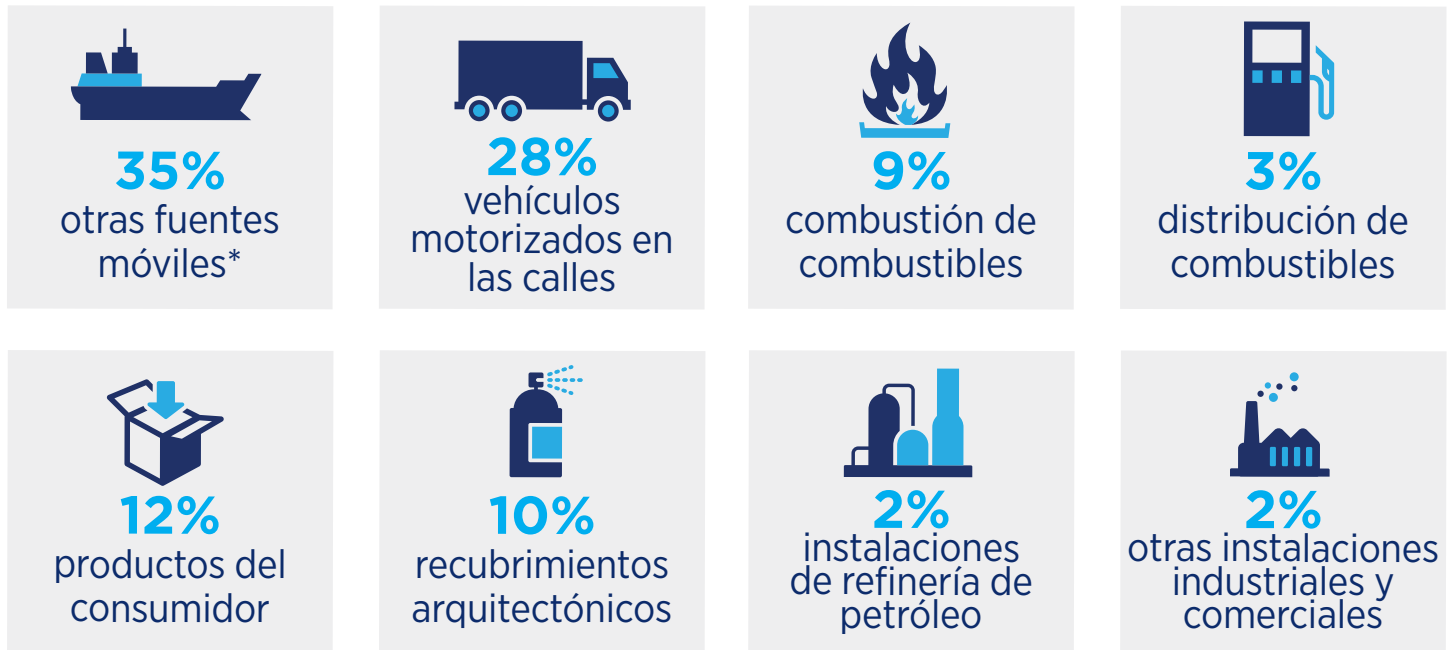
* * * * *
* * + * * * !
* * * * *
* * * * * + % * * *
* % * * * * * & (* \$ * * * *
* * * * *) * * !
* (*
* # * * * * " * * * * * (*
* , * * * ! * * * * ! * * * & * * *
* (* * * * * + * * * * ! *
* * * , * * * * * ! * & * * * * * * * * * *
* + % (* * * * * # * * ! * * # * * * * * (*



fuentes de la contaminación del área de la bahía

fuentes de contaminantes de formación de ozono de verano

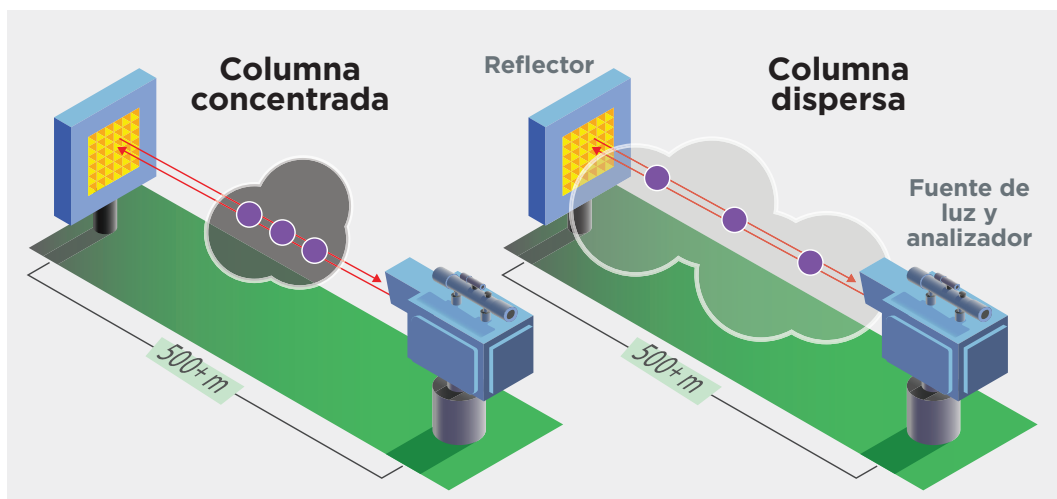
Hay muchas fuentes de emisiones diferentes que contribuyen con la calidad del aire en el Área de la Bahía. El Distrito del Aire ha identificado emisiones de automóviles, camiones y otras fuentes móviles ineficientes como la causa principal de inquietud para Richmond. El cuadro siguiente muestra las fuentes más comunes que se encuentran en los meses de verano.



*Incluye barcos, aviones, trenes, equipo de construcción y otro equipo todoterreno. Fuente de la tabla = Distrito de administración de la calidad del aire del Área de la Bahía, Informe anual 2018, página 10

¿cómo funcionan los monitores de vía abierta?

Los monitores a lo largo de la cerca envían luz a través del aire a una distancia larga (aproximadamente 500 metros/1,640 pies) a un sistema de reflejo. La luz se refleja del espejo y regresa al monitor para ser medida (una distancia de ida y vuelta de aproximadamente 1,000 metros/3,280 pies). Los compuestos en el aire absorben parte de la energía de la luz cuando pasa a través de ellos, y el monitor utiliza la energía de la luz faltante en una longitud de onda particular para medir la cantidad de la presencia de ese compuesto a lo largo de la trayectoria de la luz. Mientras más sea la absorción de la luz, mayor será la concentración de ese compuesto. Los monitores detectan concentraciones promedio en toda la distancia desde el transmisor hasta el reflector (ver ilustración).



* Favor de observar que en algunos casos tanto los sistemas de la comunidad como los ubicados a lo largo de la cerca vigilan el mismo compuesto.

Q ¿Cuál es la misión de Groundwork Richmond?

Groundwork Richmond se fundó en 2010 como la vigésima filial local de “fideicomiso” de la red de Groundwork USA, un programa en sociedad de la Agencia de Protección del Medio Ambiente de los Estados Unidos y del Servicio Nacional de Parques que identificó a la Ciudad de Richmond y al Parque Histórico Nacional Rosie the Riveter World War II Home Front como anfitriones adecuados para nuestro fideicomiso. Nuestros programas están diseñados para crear mejores líderes para un mejor mañana a la vez que ayudan a las comunidades locales a cuidar el medio ambiente. En Richmond, esto realmente empieza al invertir en estos barrios seleccionando proyectos que la comunidad desee y utilizando esos proyectos para crear oportunidades de educación y empleo.



**Conversación con
Matt Holmes
director ejecutivo
de Groundwork
Richmond**

Q ¿Cuáles son sus principales áreas de enfoque?

Durante la última década nos hemos centrado en mejorar el Richmond Greenway (en asociación con Friends of the Richmond Greenway) y restaurar el bosque urbano en asociación con el Departamento de parques y jardines. Nuestra aportación a estos compromisos es el programa educativo del equipo Green de chicos de la edad de preparatoria y nuestro programa de capacitación para el trabajo Green Corps de jóvenes de 18 a 28 años. Todos nuestros programas se enfocan en barrios que están afectados por la contaminación, delincuencia y pobreza en forma desproporcionada.

Q Dinos acerca de tu trabajo con los jóvenes

Nuestro Equipo Green motiva a jóvenes de 15 a 18 años en oportunidades de aprendizaje de servicio en la comunidad, incluyendo proyectos de custodia del medio ambiente, desarrollo profesional, educación STEAM (ciencia, tecnología, ingeniería, artes y matemáticas) y programas de conciencia de carreras. El Parque Histórico Nacional Rosie the Riveter WWII Home Front apoya este programa para ayudar a motivar a los jóvenes a considerar los parques como una trayectoria profesional. También recibimos fondos de empresas como Chevron que invierten en el desarrollo de los jóvenes.

Q ¿Cómo condujo eso a un interés en la calidad del aire?

A través de nuestro trabajo en bosques urbanos hemos aprendido mucho sobre todos los beneficios de los árboles, que hacen mucho más que solo absorber el carbono. Además de eso, retrasan los escurrimientos del agua de lluvia, embellecen los barrios y aumentan los valores de las casas. También refrescan las calles y reducen el efecto de isla del calor urbano. Pero probablemente más que cualquier cosa en el ámbito de los beneficios del medio ambiente, derriban las partículas del aire (PM y diésel) del aire. Mientras más nos involucramos en esta área, más nos interesamos en aprender las fuentes específicas de las emisiones y es lo que nos conduce a la vigilancia del aire.

Q ¿Cómo te involucraste en la vigilancia del aire?

Solicitamos un subsidio del Consejo de Recursos de Aire de California para instalar 50 sensores remotos del aire, lo cual daría a Richmond una red de vigilancia del aire en toda la ciudad. Esto ayuda a proveer a la comunidad datos más precisos de la calidad del aire. Después de que empezamos en ese camino, descubrimos que el Distrito de administración de la calidad del aire del Área de la Bahía ha designado el área de Richmond-San Pablo como un área de estudio para reducciones de emisiones futuras. Así que, dado nuestro trabajo emergente en la calidad y vigilancia del aire, parecía natural participar en este proceso liderado por la comunidad uniéndonos al Comité guía de vigilancia del aire de la comunidad.

Q Con base en tu trabajo a la fecha, ¿cuáles son los problemas de calidad del aire que ves en Richmond?

Algunas de las áreas que tienen los peores problemas de salud con relación a la calidad del aire están ubicadas en el área donde se intersecan las carreteras interestatales 580 y 80. Las emisiones de los tubos de escape que pasan todos los días sobre las paredes de las autopistas y a la comunidad, no flotan a los barrios con doseles de árboles bien desarrollados. Solo flotan sobre una torta de concreto caliente. Así que esas partículas se trasladan a miles de pies más allá que lo que ocurre en otras partes del Área de la Bahía. Como resultado, la contaminación afecta esos barrios de una manera desproporcional.

Q ¿Con qué desafíos te has enfrentado?

En el sector de Justicia del medio ambiente, asociarse con la industria es visto por algunos como una cosa negativa. No quiero organizar manifestaciones en las puertas de las industrias. Quiero trabajar con la gente de las industrias. La gente que he conocido en lugares como Chevron ha demostrado ser el tipo de gente que trabaja duro y que quiere hacer lo correcto en Richmond.

Q ¿Hay algo más que quieras agregar?

Vivimos en la región más rica de toda la historia de la humanidad y nuestra comunidad debería estar protegida por el equipo más moderno posible y con la fuerza de trabajo más capacitada posible. Quiero que avancemos juntos en la dirección correcta hacia la justicia y equidad, y un futuro más saludable.



Chevron Richmond
841 Chevron Way
Richmond, CA 94801



Presorted Standard
U.S. Postage
PAID
Oakland, CA
Permit No. 379

for more information

Email richmondrefineryinfo@chevron.com or call 510-242-2000. For noise and odor complaints, please contact 510-242-2127.

para más información

Email a richmondrefineryinfo@chevron.com o llamando al número 510-242-2000. Para quejas relacionadas con ruidos y olores, por favor llame al número 510-242-2127.

richmond-san pablo community air monitoring plan

The Bay Area Air Quality Management District is leading an effort to monitor air quality in the Richmond, North Richmond and San Pablo communities. This new program is part of the California Community Air Protection Program, as authorized by Assembly Bill 617 in 2017. The effort aims to enhance community air monitoring in neighborhoods most disproportionately impacted by air pollution. Data collected from this air monitoring will inform future community-based emissions reduction plans. A Community Air Monitoring Plan Steering Committee that includes 35 members representing community, education, government, industry/business and neighborhoods has been holding monthly meetings to develop a plan for the Richmond area. The meetings are open to the public. Details can be found by visiting bit.ly/richmond-sanpablo-communityhealth.

plan de vigilancia del aire de la comunidad de richmond-san pablo

El Distrito de administración de la calidad del aire del Área de la Bahía lidera un esfuerzo para monitorear la calidad del aire en las comunidades de Richmond, North Richmond y San Pablo. Este nuevo programa es parte del Programa de protección del aire de la comunidad de California, autorizado por ley 617 de la Asamblea en 2017. La iniciativa se enfoca en mejorar vigilancia del aire de la comunidad en los barrios afectados más desproporcionalmente por la contaminación del aire. Los datos recopilados de esta vigilancia informarán los planes futuros de reducción de emisiones basados en la comunidad. Un Comité guía del plan de vigilancia del aire de la comunidad, que incluye 35 miembros que representan a la comunidad, la educación, el gobierno, industrias/negocios y barrios, ha llevado a cabo reuniones mensuales para desarrollar un plan para el área de Richmond. Las reuniones están abiertas al público. Puede encontrar detalles visitando bit.ly/richmond-sanpablo-communityhealth.

community meeting
Saturday, November 2
10 am - 1:30 pm, Richmond Memorial Auditorium
RSVP at bit.ly/richmond-sanpablo-communitysummit

reunión de la comunidad
Sábado 2 de noviembre de 10 a.m. a 1:30 p.m.
Richmond Memorial Auditorium
Confirme su asistencia en bit.ly/richmond-sanpablo-communitysummit